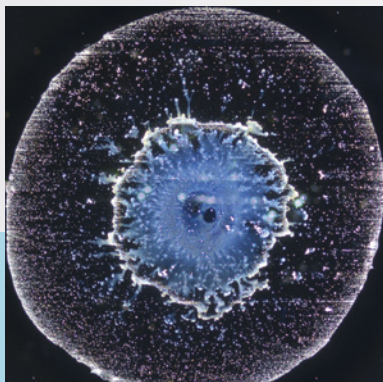


Wasser im Electric Universe



Quelle Bränneli, Berg-Ebnet, AG

Tatsächlich ist Wasser auch im chemischen und physikalischen Sinn nicht gleich Wasser. Wasser kann Informationsfelder aufnehmen und auf Cluster-Ebene speichern. Dass seine strukturellen Veränderungen im pH-Wert oder als feinste Spannungsunterschiede messbar sind, konnte Professor G. H. Pollak im Labor messen und nachweisen.

Seine Forschung zeigt: Auch Wasser ist Teil des elektrischen Universums. Alles – und damit ist wirklich ALLES gemeint – steht in permanentem elektrischem Energie- und Informationsaustausch.

Wenn wir verstehen, wie alles zusammenhängt und welche Kräfte uns und das Leben antreiben, können wir unsere Körper und unseren Geist gesund erhalten und auf sanfte Art heilen. Begreifen wir dies als Gesellschaft, wird die Welt verändert sein.

deniseulrich.ch (FieldChange by DU):
Unsere Seite mit noch mehr Wasserbildern und
Infos zu Wasser, Geomantie und Energiearbeit.

MEHR ÜBER UNS

Wasserfotografie

Wasserbelebung

Elektrobiologie

Energieberatung

Geomantie und Energiearbeit

Vorträge und Schulungen

Shop mit Fachliteratur und
Produkten

Denise und Franz Ulrich
Lindenberg Energie GmbH
Oberebersol 16 | CH-6276 Hohenrain
+41 (0)41 910 41 42
info@lindenberg-energie.ch
lindenberg-energie.ch



Alles ist elektrisch.



FASZINATION WASSER

Wasserfotografie und WPR Wasserwirbler

”

Das Geheimnis von gesundem
Wasser liegt in seiner Bewegung.

Unsere Bilder mit dem
Dunkelfeldmikroskop machen den
Unterschied sichtbar.

lindenberg-energie.ch

WARUM DUNKELFELDMIKROSKOPIE?

WAS ZEIGEN DIE BILDER?

Durch den Dunkelfeldfilter wird das Licht nicht senkrecht durch die Probe geführt, sondern seitlich abgelenkt. Dadurch reflektieren die Partikel der Probe das Licht und sie leuchten auf; wo die Partikel fehlen, bleibt das Bild schwarz. Die feinen Sedimente und Kristallbildungen, die ein Wassertropfen nach der Trocknung hinterlassen hat, sind jetzt sichtbar.

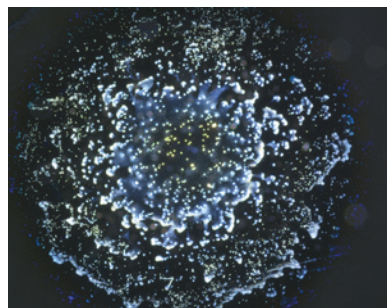
Die im Wasser gelösten Mineralien und Spurenstoffe folgen bei der Ablagerung dem Fluss des Wassers. Somit geben uns die Ablagerungsspuren Hinweise auf den Energiegehalt des Wassers (Schleppkraft). Das obige Bild (Quelle Safisberg, Berg-Ebnat, Kt. Aargau) erinnert an die Ablagerungen grösserer Gewässer. Ob Flussdelta, Gletschervorfeld oder Meerbucht, Muster und Prozesse wiederholen sich im Kleinen wie im Grossen.



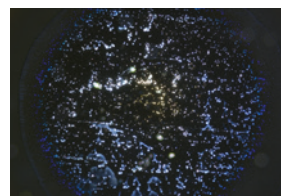
Verwirbelt mit WPR XL



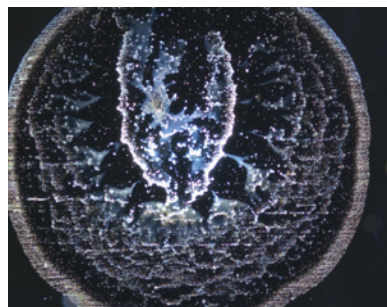
Leitungswasser mit Entkalkungsanlage, ohne Wirbler



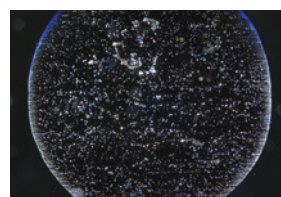
Verwirbelt mit WPR XL



Leitungswasser ohne Wirbler



Verwirbelt mit WPR XL



Leitungswasser ohne Wirbler

Buchtipp: G. H. Pollak: „Wasser - viel mehr als H₂O“ (2015) und „Charged“ (2025), in unserem Shop erhältlich.

WPR QUELLWASSERSYSTEME

Die WPR Wasserwirbler filtern nicht, fügen keine Chemikalien hinzu und funktionieren ohne Strom: Sie wirbeln. Wasser bildet an Grenzflächen hexagonale Strukturen, die negativ geladen und leicht basisch sind. Genau dies geschieht im Wirbel, denn er erzeugt viele Grenzflächen. Wie in der Natur kommt das Wasser wieder in seine Kraft und wird belebt. Tatsächlich konnte die Forschung nachweisen: **Wasser ist eine Batterie!**



WPR WaterPower S (Wasserhahn)

WaterPower S für den Wasserhahn können Sie selber (oder durch Ihren Sanitärfachmann) in wenigen Handgriffen einfach und schnell an jeden Wasserhahn oder versteckt an die Leitung unter dem Waschbecken installieren.



WPR WaterPower M (Wohnung)

WaterPower M für Wohnungen ist durch Ihren Sanitärfachmann in wenigen Handgriffen am Kalt- und / oder Warmwasseranschluss Ihrer Wohnung installiert. Sie benötigen für den Kalt- und den Warmwasseranschluss je einen separaten WaterPower M.



WPR WaterPower XL (1 Zoll für EFH, 5/4 Zoll für MFH)

Die Hausanlage WaterPower XL 1 oder 5/4 Zoll für Ein- oder Mehrfamilienhäuser verwirbelt nicht nur, sondern reduziert Kalkablagerungen dank eingebauten Magneten.

Erhältlich im Shop auf lindenberg-energie.ch